



SOS HAIRECONSTRUCT

STEP BY STEP



Kizárólag hajfestés után javasolt a használata, mert a hajfesték hatására hatóanyagai nem tudják kifejteni hatásukat.



1 Mossa meg a haját Pre-treatment samponnal.



2 50%-ig szárítsa meg (nagyon sérült haj esetén csak törölköző száraz haj szükséges)



3 Vigye fel az anyagot a hajra (spray-zni is lehet vagy hajfestő ecsettel felkenni) Részenként alaposan masszírozza bele a kezelőanyagot a hajba (ez egy nagyon fontos része a folyamatnak). Ne vigye túlzásba az anyag felvitelt, különben zsíros hajérzetet okoz majd.

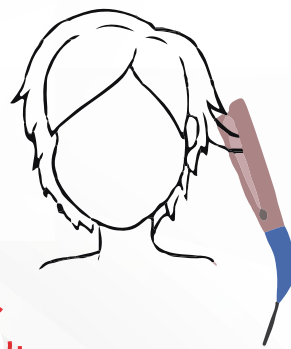
Megjegyzés: A kezelés okozhat szem könnyezést.

Emiatt javasoljuk a haj szárítása közben:

- a vendég a hajszárítás ideje alatt esetenként csukja be a szemét
- lehetőleg ventilált helyiségben történjen a kezelés



4 100%-ban szárítsa meg a haját.



5 5-7-szer vasalja át vékony tincsenként a haját. Nem szükséges kimosni a hajból a kezelőanyagot.

Vékony, gyenge, törékeny, szőkére festett, nagyon sérült haj (rugalmas haj)

180 fok

Durva, vastag és vegyileg nem kezelt, de sérült haj (nem rugalmas)

200-210 fok

Hajszárító (ne használjon hajvasalót)

Extrém sérült (rugalmas) haj esetén

Megjegyzés: A Haireconstuct hatására a haj volumene csökken, egyenesebb lesz. Ha ez nem kívánatos, javasoljuk a Cell kezelést.

Aki kifejezetten szeretné, ha a haja regenerálása, sérüléseinek eliminálása mellett csökkenje a hajának volumene, legyen egyenes, azok számára ez a tökéletes hajkezelés.

A kezelés készen van, a vendég bármikor haját moshat.